

# 三井金属アクト株式会社 経営体制

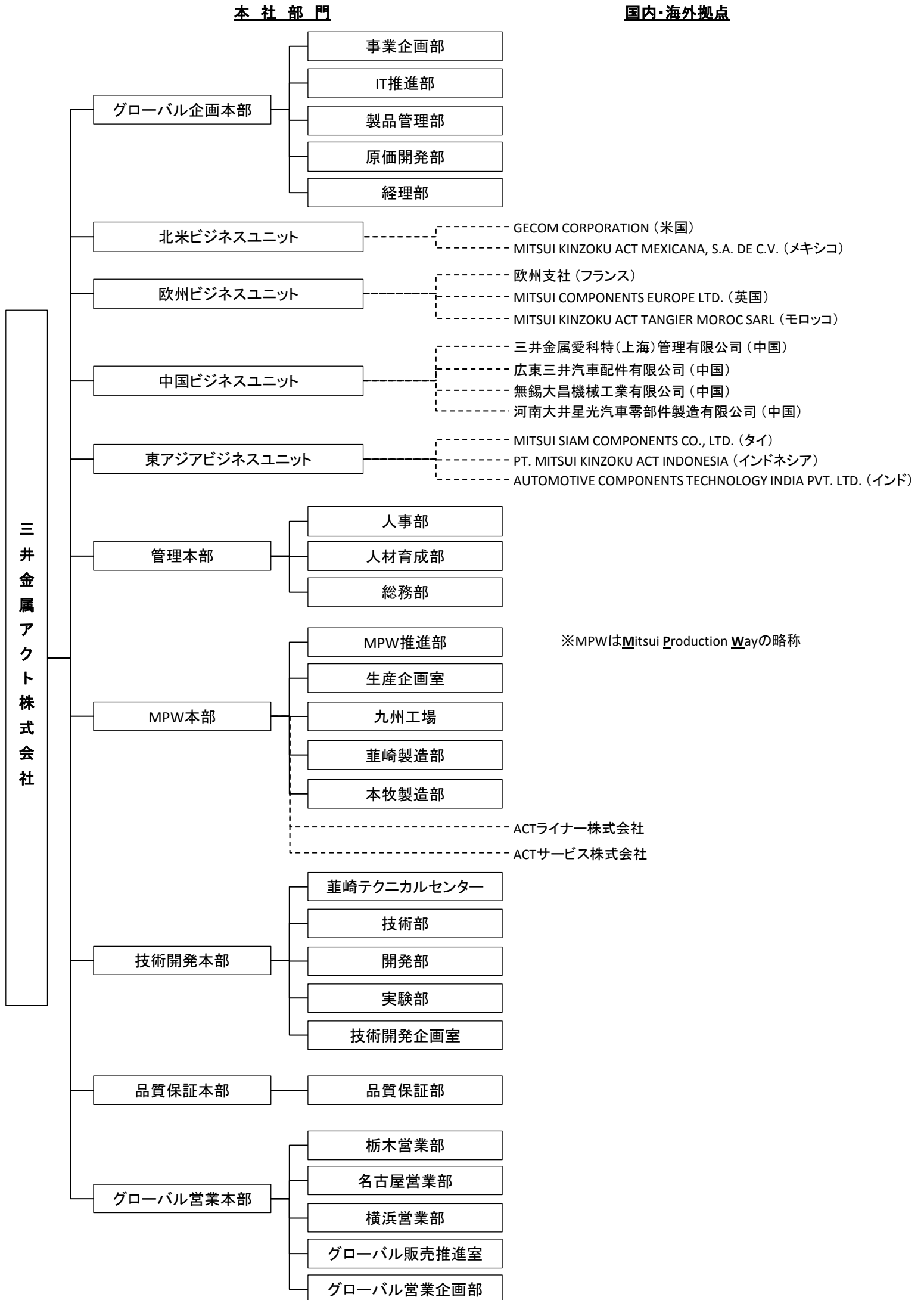
2019年7月1日付

代表取締役社長	井形博史	最高経営責任者 兼 最高業務執行責任者 (三井金属鉱業株式会社 常務執行役員)
取締役 兼 常務執行役員	譚 耘	グローバル営業本部長 兼 グローバル販売推進室長 兼 三井金属愛科特(上海)管理有限公司総経理 兼 河南大井星光汽车零部件製造有限公司総経理 兼 中国ビジネスユニット長 (三井金属鉱業株式会社 執行役員)
取締役 兼 常務執行役員	星川次夫	技術開発本部長 兼 韮崎テクニカルセンター長
取締役 兼 常務執行役員	阿部倉 真	MPW本部長
執行役員	若井健太郎	三井金属愛科特(上海)管理有限公司副総経理 兼 無錫大昌機械工業有限公司総経理 兼 中国ビジネスユニット 副ビジネスユニット長
執行役員	井上二郎	技術開発本部 開発部長
執行役員	五十嵐義昭	品質保証本部長
取締役	大島敬	非常勤 (三井金属鉱業株式会社 取締役 兼 常務執行役員)
監査役	門脇隆	非常勤(三井金属鉱業株式会社 常勤監査役)
	大野寿宏	Mitsui Siam Components Co., Ltd. 社長 兼 東アジアビジネスユニット長
	小合澤秀文	管理本部長
	田中聡	GECOM Corporation社長 兼 北米ビジネスユニット長
	河野健一	グローバル企画本部長
	神谷浩	欧州支社長 兼 欧州ビジネスユニット長

以上

# 三井金属アクト株式会社 組織図

2019年7月1日時点



## Mitsui Kinzoku ACT Corporation, Executives

As of July 1, 2019

President and Representative Director	<b>Hiroshi IGATA</b>	Chief Executive Officer and Chief Operating Officer (Senior Executive Officer of Mitsui Mining & Smelting Co., Ltd.)
Director and Senior Executive Officer	<b>Yun TAN</b>	Senior General Manager of Global Sales & Marketing Sector, Senior Manager of Global Sales Promoting Office, President of Mitsui Kinzoku ACT (Shanghai) Management Co., Ltd., President of Henan Ohi Xing Guang Autoparts Manufacturing Co., Ltd., and Senior General Manager of China Business Unit (Executive Officer of Mitsui Mining & Smelting Co., Ltd.)
Director and Senior Executive Officer	<b>Tsuguo HOSHIKAWA</b>	Senior General Manager of Engineering & Development Sector, and General Manager of Nirasaki Technical Center
Director and Senior Executive Officer	<b>Makoto ABEKURA</b>	Senior General Manager of MPW Sector
Executive Officer	<b>Kentaro WAKAI</b>	Executive Vice President of Mitsui Kinzoku ACT (Shanghai) Management Co., Ltd., President of Wuxi Dachong Industry Co., Ltd., and Deputy Senior General Manager of China Business Unit
Executive Officer	<b>Jiro INOUE</b>	General Manager of Research & Development Department, and Senior Manager of Global R&D Section
Executive Officer	<b>Yoshiaki IKARASHI</b>	Senior General Manager of Quality Assurance Sector
Director	<b>Takashi OSHIMA</b>	Part-time (Director and Senior Executive Officer of Mitsui Mining & Smelting Co., Ltd.)
Corporate Auditor	<b>Takashi KADOWAKI</b>	Part-time (Corporate Auditor of Mitsui Mining & Smelting Co., Ltd.)
	<b>Kazuhiro ONO</b>	President of Mitsui Siam Components Co., Ltd., and Senior General Manager of East Asia Business Unit
	<b>Hidefumi KOAIZAWA</b>	Senior General Manager of Administrative Sector
	<b>Satoshi TANAKA</b>	President of GECOM Corporation, and Senior General Manager of North America Business Unit
	<b>Kenichi KONO</b>	Senior General Manager of Global Planning Sector, and General Manager of Business Planning Department
	<b>Hiroshi KAMITANI</b>	Branch Manager of Europe Branch Office, and Senior General Manager of Europe Business Unit

# Mitsui Kinzoku ACT Corporation, Organization Chart

As of July 1, 2019

